



中华人民共和国船舶行业标准

CB/T 977—92

船用斜盘式轴向柱塞泵 基本参数和安装连接尺寸

1992-07-04 发布

1993-02-01 实施

中国船舶工业总公司 发布

中华人民共和国船舶行业标准

船用斜盘式轴向柱塞泵
基本参数和安装连接尺寸

CB/T 977—92

分类号：U57

代替 CB 977—81

1 主题内容与适用范围

本标准规定了船用斜盘式轴向柱塞泵(以下简称柱塞泵)的基本参数和安装连接尺寸。
本标准适用于船舶液压系统中作为动力源的以矿物油为工作介质的船用斜盘式轴向柱塞泵。

2 术语

船用斜盘式轴向柱塞泵——通过改变斜盘倾角来改变排量的轴向柱塞泵。

3 引用标准

GB 2353.1 液压泵和马达安装法兰和轴伸的尺寸系列和标记(一)
GB 2878 液压气动系统和元件 油气口连接螺纹尺寸

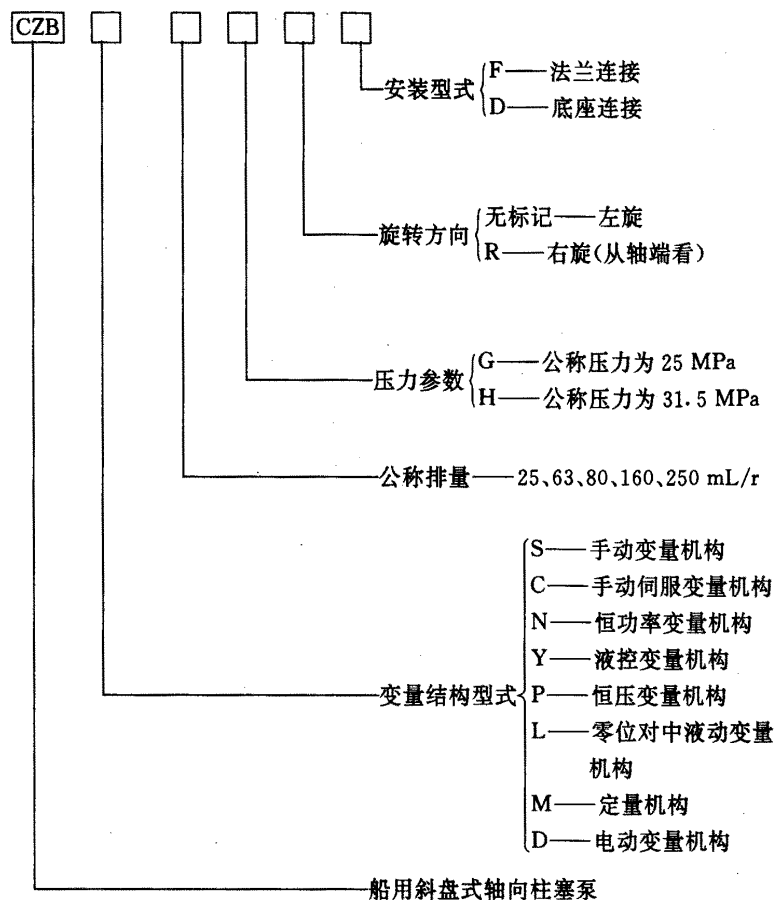
4 分类

4.1 柱塞泵基本参数按表 1。

表 1

公称排量 mL/r		25	63	80	160		250	
转速 r/min	公称	1 500	1 500	1 500	1 000	1 500	1 000	1 500
	最高	1 875	1 875	1 875	1 250	1 875	1 250	1 875
压力 MPa	公称	31.5	31.5	31.5	31.5	25	31.5	25
	最高	40	40	40	40	31.5	40	31.5

4.2 型号编制规定



4.3 标记示例

公称排量为 160 mL/r、转速为 1 500 r/min、公称压力为 25 MPa 右向旋转底座安装恒功率变量机构轴向柱塞泵：

船用轴向柱塞泵 CZB N160 GRD CB/T 977—92

4.4 圆形安装法兰和轴伸尺寸按图 1 和表 2。

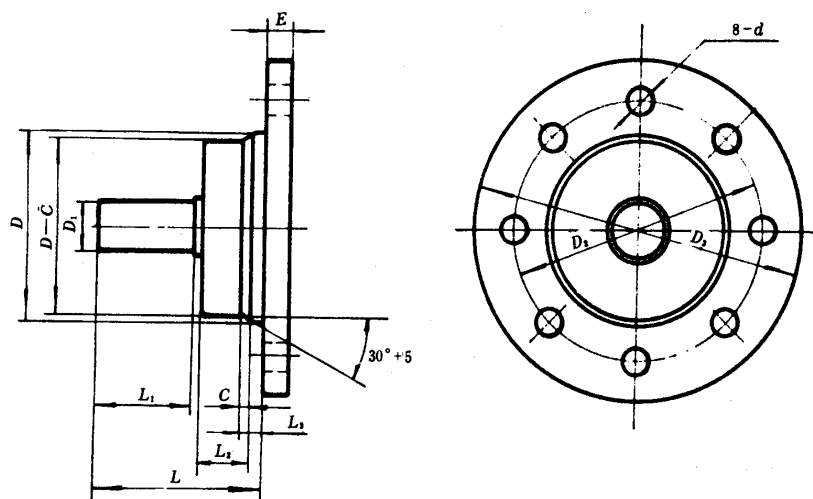


图 1

注：图中未标注的轴伸、键、油口尺寸参见 GB 2353.1 和 GB 2878。

表 2

mm

柱塞泵 排量	安装		D h8	D_1	D_2	D_3	L	L_1	L_2	L_3 $+1$ 0	E	C
	螺栓直径	孔 d										
25	M10	11	100	30 js7	125	150	79	58	13	9	15	2
63	M12	13	125	40k7	160	190	108	82	15	12	20	2
80	M12	13	125	40k7	160	190	108	82	15	12	20	2
160	M16	17	160	63m7	200	240	131	105	15	12	25	2
250	M20	22	180	63m7	224	270	146	105	30	12	30	2

4.5 底座安装和轴伸尺寸按图 2 和表 3 所示。

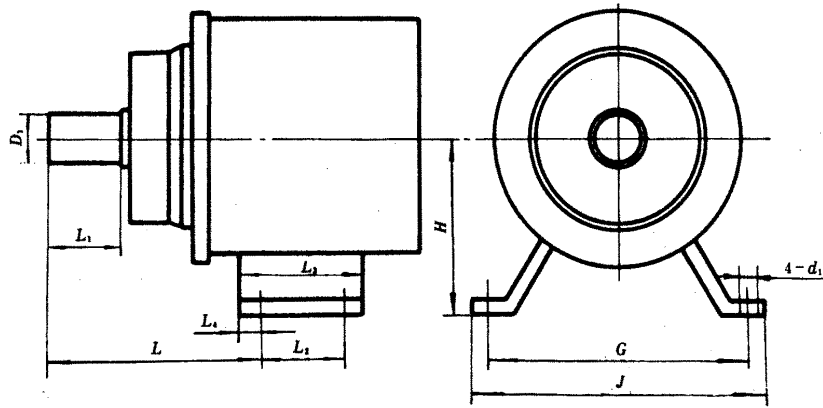


图 2

表 3

mm

柱塞泵排量	D_1	L	L_1	L_2	L_3	L_4	G	H	J	d_1
160	63m7	317.5	105	120	160	20	260	250	300	17
250	63m7	365	105	164	200	18	324	280	360	17

附加说明:

本标准由中国船舶工业总公司标准化研究所提出。

本标准由全国船机标委液压气动分技委归口。

本标准由中船总公司七〇四所起草。

本标准主要起草人 朱光迪。